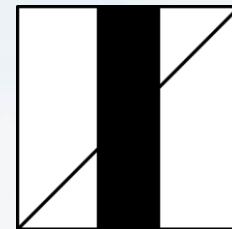


RYNEK INWESTYCYJNY W WARSZAWIE

W latach 2011-2019



inwi



RYNEK INWESTYCYJNY W WARSZAWIE - SPIS TREŚCI

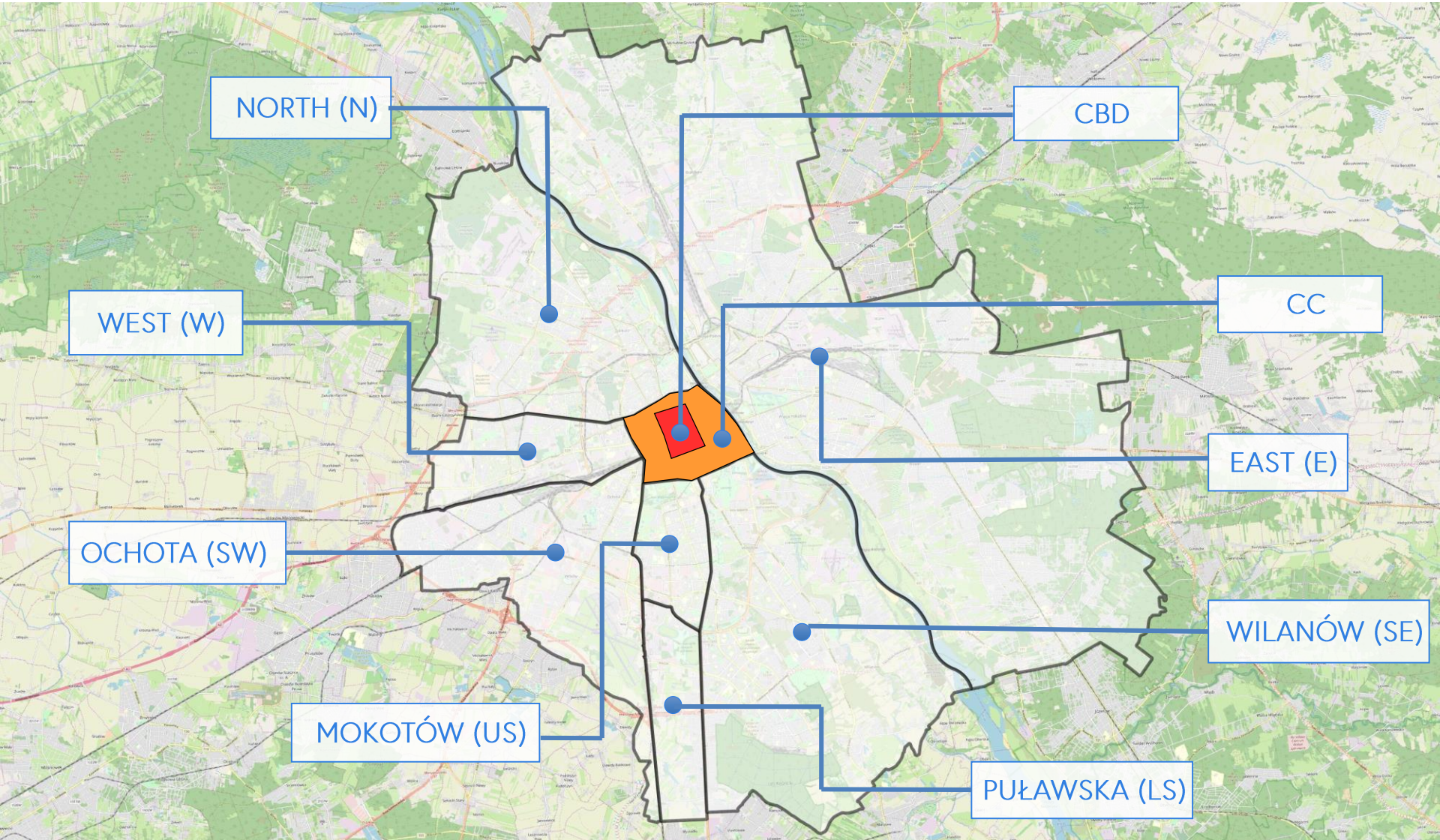
PODSUMOWANIE RYNKU INWESTYCYJNEGO W LATACH 2011-2019

1. Dzielnice biznesowe Warszawy
2. Liczba transakcji – według dzielnic
3. Stopa zwrotu brutto – według dzielnic
4. Średni ważony okres najmu – według dzielnic
5. Cena za m² biura – według dzielnic
6. Stawka bazowa czynszu – według dzielnic
7. Podsumowanie

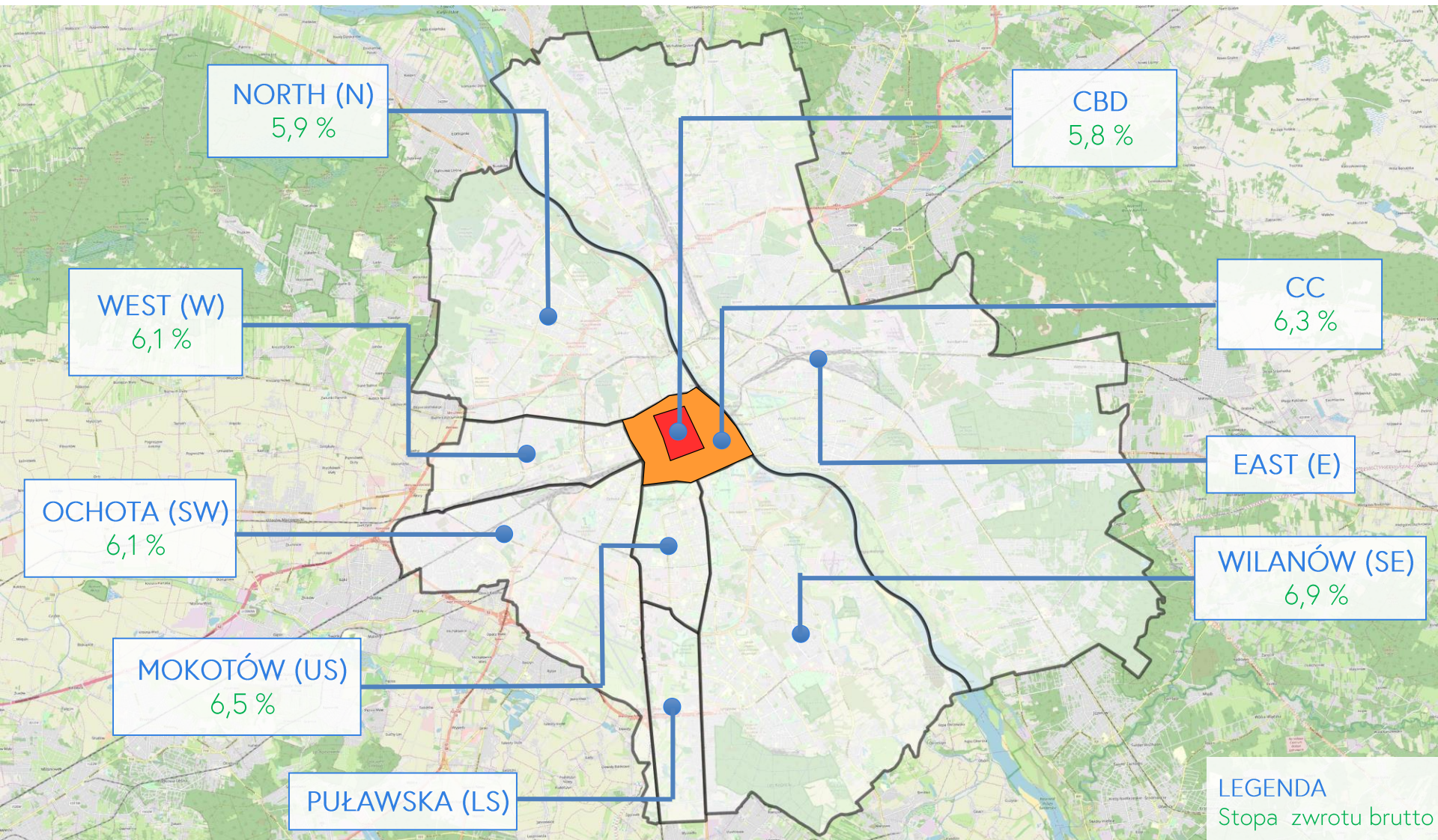
Załącznik: tabela Excel ze wszystkimi szczegółami, w tym: stopa zwrotu brutto, czynsz efektywny netto, czynsz wywoławczy, średni ważony okres najmu, cena za m² biura/GLA, nazwy kupujących i sprzedających podmiotów, data transakcji.

RYNEK INWESTYCYJNY

DZIELNICE BIZNESOWE WARSZAWY



STOPA ZWROTU BRUTTO



Po więcej informacji oraz cały raport zapraszamy do kontaktu:

Daniel Radkiewicz — MRICS

Adres

INWI sp. z o.o. sp.k.
Zebra Tower (12 piętro)
ul. Mokotowska 1
00-640 Warszawa

Tel — WhatsApp

+48 516 192 856

Email

daniel.radkiewicz@inwi.com.pl



WSZELKIE PRAWA ZASTRZEŻONE

Zarówno całość jak i poszczególne elementy niniejszej prezentacji stanowią własność INWI Sp. z o. o. sp.k. oraz stanowią utwór w rozumieniu ustawy z dnia 4 lutego 1994 r. o prawie autorskim i prawach pokrewnych (Dz. U. Nr 90, poz. 631).

Żadna część niniejszej prezentacji nie może być rozpowszechniania lub kopiowana w jakikolwiek sposób bez pisemnej zgody INWI Sp. z o. o. sp.k.

Informacje zawarte w niniejszej publikacji nie stanowią w żadnym wypadku świadczenia usług doradztwa ani jakichkolwiek innych usług. Przed podjęciem decyzji należy skontaktować się z INWI lub innym profesjonalnym doradcą posiadającym wiedzę na temat konkretnego stanu faktycznego w celu zasięgnięcia porady. Prawa autorskie do treści niniejszej publikacji posiada INWI Sp. z o. o. sp.k. Wszelkie prawa zastrzeżone.

INWI sp.z. o o. sp.k. , KRS 0000717744, NIP 7010800415, REGON 369432771